

MIDMARK®



Sillón eléctrico para uso médico Barrier-Free®

641

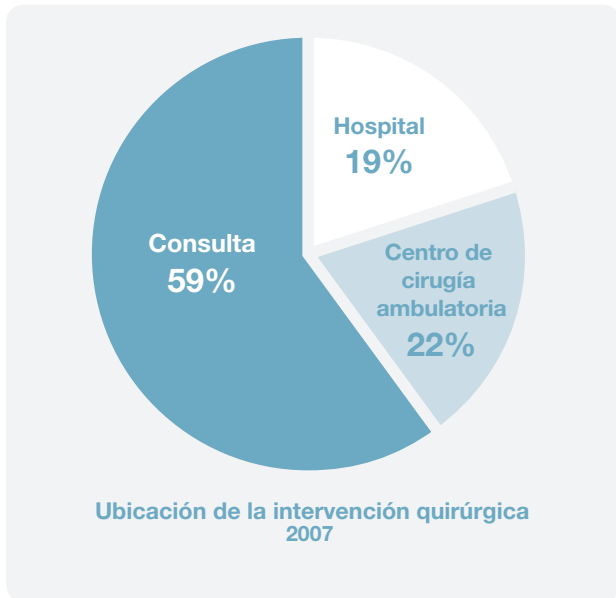




Colocación, accesibilidad, comodidad para el paciente... redefinido



El número de intervenciones a pacientes ambulatorios realizadas en los EE. UU. está aumentando a gran velocidad gracias a los avances en el campo de la anestesiología y a las innovaciones en las técnicas quirúrgicas. Esta tendencia continuará en un futuro para poder satisfacer las demandas variables de los pacientes y para luchar contra el aumento constante de los gastos sanitarios. El sillón eléctrico para uso médico Midmark 641 Barrier-Free® se ha diseñado para ofrecer una gran variedad de posiciones y una mayor accesibilidad y comodidad al paciente, para así cubrir sus diversas necesidades y permitirle a usted realizar intervenciones en su consulta de forma eficaz y cómoda.



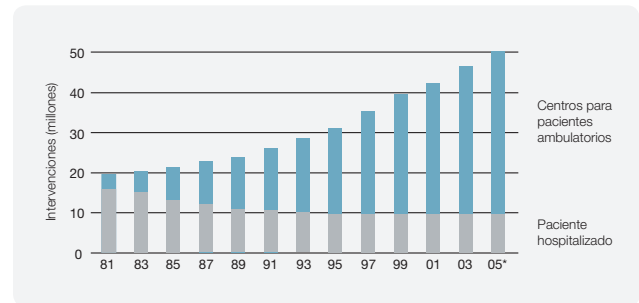
Fuente: Sociedad Norteamericana de Cirujanos Plásticos (ASPS)

Actualmente, más del 50 % de las intervenciones quirúrgicas se realizan en consultas. Los expertos predicen que este porcentaje seguirá aumentando a medida que los profesionales sanitarios descubran nuevas formas de mejorar la eficiencia y los beneficios de su consulta.

Las intervenciones a pacientes ambulatorios están en aumento en EE. UU.

Este es el momento idóneo para sacar partido de las intervenciones quirúrgicas en la consulta.

¿Cree su consulta está bien equipada para el futuro? Hemos creado el modelo Midmark 641 para ofrecer a sus pacientes la colocación, accesibilidad y comodidad necesarias para que usted realice distintas intervenciones en su consulta, todo a un precio asequible.



Fuente: Avalere Health analysis of Verispan's Diagnostic Imaging Center Profiling Solution, 2004, y American Hospital Association Annual Survey data for community hospitals, 1981-2004. *Los valores de 2005 son estimaciones.

Un acceso al paciente más próximo, sencillo y sin obstáculos



Accesibilidad al paciente

El reposapiés extensible y diseñado de forma ergonómica puede ajustarse fácilmente para mejorar la comodidad y la colocación del paciente, y permite que usted pueda acceder a donde más lo necesite. Su superficie fina de soporte al paciente, su parte trasera y asiento finos y su base estrecha permiten mejorar su accesibilidad para que pueda trabajar más cerca del paciente sin perder la postura adecuada.

Ajuste de las barras laterales

Un carril lateral desmontable mejora la accesibilidad al paciente y se puede extender para incluir accesorios. Para ajustarlo, simplemente debe aflojar la rueda de fijación, colocar el carril y después volver a fijar la rueda.



Eficiencia, comodidad y colocación óptimas

La capacidad de ajuste ilimitada del sillón eléctrico para usos médicos Midmark 641 Barrier-Free®, en comparación con la de las camillas de exploración, permite colocar mejor al paciente sin que usted pierda una postura ergonómicamente correcta durante la intervención. El acceso sin limitaciones y la gran variedad de movimientos son las características clave que permiten ofrecer la colocación óptima a su paciente para que este permanezca calmado y relajado. La amplia gama de accesorios de apoyo para el paciente y el cabecero regulable le ofrecen una colocación ideal a su cabeza y a su cuello, así como un mayor apoyo al paciente, lo que provoca menos movimientos durante las intervenciones y una mayor comodidad.



Posición plana elevada diseñada para mejorar el acceso y la visibilidad en la cabeza, el cuello y el torso del paciente.



La posición trendelenburg es muy utilizada como tratamiento primero en los casos de hipotensión aguda y choque.



Posición semi-Fowler diseñada para mejorar la comodidad del paciente y proporcionar una mejor ergonomía al responsable de la atención sanitaria.



La baja altura de Barrier-Free, de tan solo 48 cm (19"), permite un acceso más directo al paciente.

Capacidad de ajuste óptima para la colocación del paciente durante las intervenciones, con apoyo para el paciente y ergonomía para el responsable de la atención sanitaria

Una mejor ergonomía se traduce en menos cansancio y agotamiento.

El ajuste motorizado en cuatro ejes del modelo 641 está diseñado para ofrecer una mejor ergonomía al responsable de la atención sanitaria, mientras que el ajuste de altura de entre 48 cm y 101 cm (19" y 40") le permite trabajar sentado o de pie. El ajuste motorizado a varias posiciones del asiento, del respaldo y de la inclinación le ofrece la flexibilidad de colocar a los pacientes donde los necesita; ha sido diseñado para mejorar la eficiencia, productividad y ergonomía con un menor cansancio y agotamiento.



Ajuste de la altura

Adáptelo a sus pacientes más altos gracias al cabecero regulable, que dispone de un rango ampliado la correcta colocación del paciente. Simplemente afloje la rueda de fijación, mueva el cabecero hasta la posición deseada y después vuelva a fijar la rueda. La fuerza de sujeción garantiza la estabilidad. El cabecero también se puede extraer para disfrutar de una mayor versatilidad.

Redefinir su consulta y replantearse un proceso de trabajo eficiente

Desde extracciones de bultos o tumores comunes hasta intervenciones quirúrgicas estéticas más complejas, el número de intervenciones realizadas en consultas sigue creciendo, y los procesos de trabajo de estas deben evolucionar para poder adaptarse. Esto requiere una nueva forma de pensar en la interacción entre paciente y responsable de la atención sanitaria y en la prestación de una atención sanitaria eficiente al paciente. Como el punto central de una sala de intervenciones, el modelo Midmark 641 está diseñado para reforzar esta dinámica. Más específicamente, hace que la accesibilidad sea sencilla, lo que conduce a una mayor comodidad para el paciente al mismo tiempo que reduce el riesgo de lesiones de los responsables de la atención sanitaria, lo que puede resultar costoso para la consulta.



Igual que evolucionan los sistemas de suministro y sanitarios, también debe evolucionar su consulta

Las salas de intervenciones se están equipando cada vez con más dispositivos más potentes. Resulta muy poco eficiente tener que desplazarlos hasta el paciente. La posibilidad de rotación simplifica esta tarea permitiendo que sea el paciente el que pueda recolocarse, en vez del dispositivo. El modelo Midmark 641 también ofrece otras funciones para ahorrar tiempo, para así poder adaptarse fácilmente a la integración de nuevas tecnologías, intervenciones y protocolos sanitarios de su proceso de trabajo.



Control de pedal inalámbrico



Control manual inalámbrico

Mandos inalámbricos

Retire los cables de la vista y elimine obstáculos. Disfrute de la libertad de buscar su control de pedal y manual en cualquier lugar de la sala sin tener que preocuparse de los cables o el riesgo de caídas. Una señal sonora de pilas con carga baja le advierte de que pronto necesitará sustituir las pilas.



Rotación

Las salas intervenciones y las de exploraciones se están equipando cada vez con más dispositivos más potentes. Resulta muy poco eficiente tener que mover estos dispositivos hasta el paciente. Regular su sillón para uso médico con la opción de rotación simplifica esta tarea, ya que le permite mover al paciente en vez del dispositivo para maximizar la eficiencia.



Capacidad de programación

Disfrute del ahorro de tiempo de la colocación opcional con un solo toque. Simplemente pulse un botón y todas las secciones se moverán simultáneamente desde el sillón (o desde la posición actual) hasta la posición horizontal (o a cualquier posición que haya programado), lo que le proporcionará velocidad, eficiencia y simplicidad. Esta función también permite guardar sus cuatro posiciones favoritas.



Tomas de corriente eléctrica

Las tomas de corriente aptas para uso hospitalario opcionales (en cada lateral) proporcionan al sillón un acceso rápido a la corriente eléctrica. Cargue sus dispositivos en el lugar de asistencia y dele a su sala un aspecto limpio con un espacio libre de cables.

Características bien pensadas para conseguir una funcionalidad mejorada

El sillón eléctrico para uso médico Midmark 641 Barrier-Free® ofrecen una cantidad infinita de funciones estándar y más de 30 accesorios que le proporcionan más apoyo y comodidades para usted y para el paciente a la hora de posicionarlo.



Los controles de pedal y manual estándar ofrecen versatilidad en la colocación del paciente

Los dos puertos permiten conectarse a los controles tanto de pedal como manual, mientras que su diseño ergonómico ofrece un funcionamiento cómodo. La capa protectora del control de pedal es resistente a líquidos y a la suciedad, lo que facilita su limpieza. Las funciones Auto-Return (el sillón vuelve a su altura más baja) y QuickChair (el sillón vuelve a la posición de entrada de Barrier-Free) ofrecen una bajada del paciente eficiente y segura.



Portarrollos

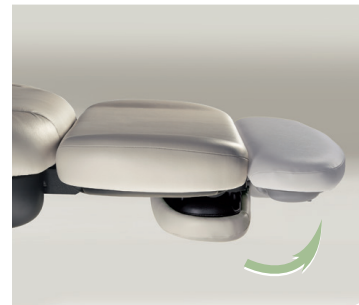
El portarrollos permite rollos de papel de 46 x 9 cm (18" x 3 1/2") en su ubicación tradicional detrás del cabecero.



Premium Comfort System™

Gracias al material elastomérico avanzado que se encaja en un hueco del asiento, este sistema aumenta la comodidad del paciente, que percibirá la camilla de tratamiento como un sillón normal.

N.º de patente US 7,376,991 B2



Reposapiés

Simplemente apriete la palanca del hueco de uno de los laterales para desbloquearlo y extienda la camilla para los pacientes más altos. La extensión es ligera para poder manipularla fácilmente y está equipada con un sistema de seguridad para impedir que toque con el suelo.

Accesorios versátiles para una instalación hecha a medida

Existe una amplia gama de accesorios disponibles para el modelo Midmark 641 para cubrir las necesidades específicas de su consulta, para mejorar su proceso de trabajo y ayudarle a ofrecer una atención sanitaria adecuada a sus pacientes.



Reposabrazos del sillón

Tapizados y con bordes redondeados para proporcionar más comodidad, los reposabrazos se bajan automáticamente con el respaldo del sillón, dándole a sus pacientes una sensación de seguridad. Los reposabrazos se giran y encajan en diferentes posiciones y se pueden desmontar sin necesidad de herramientas.

Accesorios para cubrir todas sus necesidades

Desde una amplia variedad de cabeceros y reposabrazos hasta otros accesorios, tenemos lo que precisa para complementar su sillón para uso médico y mejorar su consulta.



Reposabrazos con soportes articulados

Este reposabrazos se acopla en los laterales del sillón y sirve de apoyo al brazo del paciente durante las intervenciones y la administración intravenosa de medicamentos. El diseño de articulación de bola permite el movimiento en múltiples direcciones. Apriete la palanca, coloque el reposabrazos en la posición deseada y suelte la palanca.

Dimensiones: 17,8 cm (7") ancho x 61 cm (24") largo



Correas de seguridad

Diseñadas para mejorar la seguridad fijando al paciente al sillón antes, durante y después de una intervención. La ubicación y el ancho de la correa de seguridad son regulables para poder adaptarse a las características de cada paciente.



Reposabrazos fijo

Similar al reposabrazos con soportes articulados, salvo que no cuenta con el diseño de articulación de bola ni con el movimiento en múltiples direcciones. Solo se puede ajustar la altura y la posición del carril lateral.

Dimensiones: 17,8 cm (7") ancho x 61 cm (24") largo



Bandeja para instrumentos con doble brazo

Esta bandeja mantiene los instrumentos y materiales donde más necesarios resultan: cerca del paciente. Se coloca en alguno de los laterales del sillón, por lo que ahorra un espacio muy valioso. El diseño del brazo doble le permite disponer de una amplia gama de movimientos. También hay disponible una versión con un solo brazo.



Reposabrazos para cirugías en la mano

Este reposabrazos se acopla en los laterales del sillón y sirve de apoyo al brazo del paciente durante las intervenciones en el brazo o en la mano. La pata regulable hasta el suelo le ofrece mayor estabilidad. La pinza de sujeción permite ajustar la rotación del reposabrazos.

Dimensiones: 21,6 cm (8 ½") ancho x 66 cm (26") largo



Percha IV

Esta percha se coloca en alguno de los laterales del sillón, por lo que ahorra un espacio muy valioso, además de tener una altura regulable.



Ruedas

Las ruedas bloqueables permiten disponer de movilidad sin renunciar al valioso espacio del suelo. Las ruedas añaden 8,9 cm (3 ½") a la altura mínima y máxima del asiento y proporcionan espacio bajo el sillón para las patas de soporte Mayo.



Soporte para reposar la muñeca

Diseñado para reducir el cansancio cuando está sosteniendo la cabeza del paciente durante las intervenciones. Simplemente ajústelo hacia arriba o hacia abajo y gírelo para obtener la máxima comodidad.

641 diseños de cabeceros para diversos usos



Adaptación de cabeceros

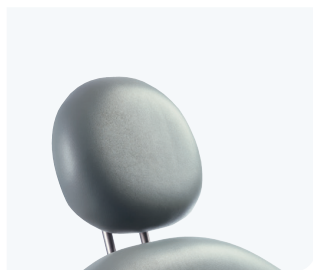
Fácilmente adaptable a los distintos requisitos gracias a la facilidad de adaptación sin herramientas de varios diseños de cabeceros. Para desmontarlos, afloje la rueda de fijación, mueva el cabecero hacia arriba y extraígallo. Para acoplarlo, alínelo y encájelo, gire el cabecero hacia abajo y fije la rueda.



Cabecero en forma de U

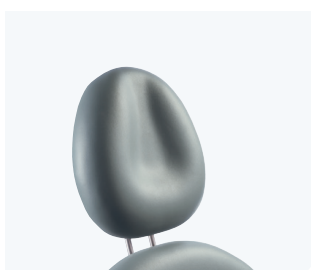
Diseñado para ofrecer a los pacientes un soporte cómodo y adecuado cuando se encuentran boca abajo. La flexibilidad de colocación garantiza un alineamiento adecuado de la espalda del paciente para mejorar su comodidad.

Dimensiones: 25,4 cm (10") alto x 29,2 cm (11 ½") ancho



Cabecero plano

La superficie plana impide la acumulación de líquidos y facilita el movimiento lateral de la cabeza. Dimensiones: 20,3 cm (8") alto x 22,9 cm (9") ancho



Cabecero de forma ovalada

La superficie ovalada de bordes redondeados busca aumentar la comodidad del paciente sin sacrificar la accesibilidad al paciente. Dimensiones: 33 cm (13") alto x 33 cm (13") ancho



Cabecero magnético

Deslice lentamente la sección de bordes redondeados de este cabecero, fijada mediante imanes, hasta el punto que desee de la sección plana para lograr una colocación óptima. Dimensiones: 20,3 cm (8") alto x 25,4 cm (10") ancho



Cabecero rectangular

Este cabecero puede usarse con pacientes más anchos y, durante las intervenciones, puede emplearse como un lugar donde descansar los brazos. Dimensiones: 30,5 cm (12") alto x 48,2 cm (19") ancho

Especificaciones

Peso máximo del paciente:
204 kg (450 libras)

Altura:
Mínima 48,3 cm (19")
Máxima 101,6 cm (40")

Intervalo de ajuste de la inclinación
del asiento:
De 0° a 30°

Intervalo de ajuste del respaldo:
De 0° a 85°

Intervalo de ajuste del reposapiés:
De 0° a 90°

Dimensiones del ancho de la parte
tapizada:
Cabecero: 22,9 cm (9")
Respaldo: 54,6 cm (21,5")
Asiento: 59,4 cm (23,38")
Reposapiés: 55,2 cm (21,75")

Longitud de la superficie de apoyo
para el paciente:
Posición horizontal: 185,4 – 200,7 cm
(73" – 79")

Clasificaciones eléctricas

115/230 V CA, 8,5/4,5 amperios,
50/60 Hz (para los modelos estándar
y de rotación)

115 V CA, 11,5 amperios, 50/60 Hz
(para modelos estándar con tomas
de corriente)

Clasificación eléctrica opcional de
la toma de corriente:
115 V CA, 3 amperios

Normas de seguridad

UL 60601-1 y CAN/CSA C22.2
N.º 601.1-M90

Opciones

Cubierta tapizada Premium:
diseño sin costuras para facilitar las
operaciones de limpieza

Cubierta tapizada Ultra-Premium:
un diseño cosido y afelpado para una
experiencia excepcional y un nivel de
comodidad incomparable

Capacidad de programación:
personalización en cuatro posiciones
para adaptarse a sus necesidades

Tomas de corriente eléctrica: doble,
apta para uso hospitalario (en cada
lateral)¹

Rotación: permite una rotación de 350°
de la camilla y añade 8,9 cm (3,5") a
las especificaciones de altura mínima y
máxima del asiento

Accesorios

- Brazos, sillón⁵
- Reposabrazos, fijo
- Reposabrazos, soportes articulados
- Reposabrazos, cirugías en la mano
- Base de las ruedas¹
- Ruedas¹
- Control, pedal, estilo con disco
- Control, inalámbrico, estilo lineal²
- Control, inalámbrico, estilo con disco²
- Cable de alimentación de 7,6 cm
(3 pulgadas) de longitud
- Cabecero, plano
- Cabecero, con forma de U⁴
- Cabecero, con forma ovalada⁴
- Cabecero, con forma rectangular⁴
- Cabecero, magnético
- Cubierta, sección para los pies
- Soporte, reposo para la muñeca
- Bandeja, instrumentos, doble brazo³
- Bandeja, instrumentos, un brazo³
- Percha, IV³
- Carril, base
- Pantalla, bloqueo de visión³
- Correas de seguridad
- Lámpara de LED para exploración
Ritter 253

- 1: no disponible en los modelos de
rotación.
- 2: incluye controles de pedal y
manuales (con pilas).
- 3: requiere el accesorio del carril de
base.
- 4: no es compatible con el
accesorio de soporte de la muñeca.
- 5: probablemente interferirá con los
accesorios del reposabrazos.



Los bordes del perfil de la superficie
de soporte del paciente están
diseñados para proporcionar más
espacio al asiento y al reposapiés
y reducirlo en las secciones de
la cabeza y del respaldo, lo que
le da comodidad al paciente y
accesibilidad al médico.

Su longitud es de 185,4 cm y
puede aumentar hasta los 200,6 cm
si se extiende el cabecero.

Cubierta tapizada Ultra-Premium.



Lámpara de LED para exploración Ritter 253

Disponible con opciones de
soporte de camilla o portátil.

Colores de la tapicería de la serie Premium Solid

Arándano 235
Azul de cachemira 239
Plata 236
Terracotta 240
Gris fósil 238
Té verde 237
Negro 312

Colores de la tapicería de la serie Premium Pattern

Belagio 247
Capri 251
Siena 248
Treviso 252
Firenze 250
Tuscany 249

Colores de la tapicería de la serie Ultra-Premium Solid

Azul Pacífico Ultra 241
Cielo Ultra 245
Píceas Ultra 242
Ultra Cañón 246
Ultra Ártico 244
Ultra Olivino 243
Ultra Ala de cuervo 228

Conforme a la fase 2 de la norma CARB 93120.2

Midmark es una empresa certificada según las normas ISO 13485 e ISO 9001.
Para solicitar más información o una demostración, póngase en contacto con su distribuidor de
Midmark, o bien llame a: 1-800-MIDMARK - Fax: 1-800-365-8631
Desde fuera de los Estados Unidos llame a: 1-937-526-3662 Fax: 1-937-526-8392, o bien visite
nuestro sitio web en la dirección midmark.com

© 2007 Midmark Corporation
1700 S. Patterson Blvd., Suite 400, Dayton, Ohio 45409
Como parte del proceso de mejora, pueden realizarse cambios en los productos sin previo aviso.
Impreso en los Estados Unidos. 007-0648-03 Rev. F1 (5/14)

